

AZQUEST

ABRIL/2026

**Carta Mensal
dos Fundos de
Crédito**

Prezado(a) cotista,

Utilizaremos este espaço como mais uma fonte de informação e troca de ideias com nossos cotistas. Além disso, abordaremos nesta carta mensal os itens relacionados ao desempenho do mercado de crédito e de cada um de nossos fundos no respectivo período.

01. CONTRIBUIÇÃO DE PERFORMANCE E MERCADO DE CRÉDITO

Abril ainda foi um mês de volatilidade nos spreads de crédito, apesar de termos observado uma busca por estabilização na última semana do mês, inclusive com alguns ativos apresentando fechamento. O mercado primário apresentou volumes bastante modestos, movimento esperado nesse contexto de ajuste dos spreads. Já no secundário, o mercado seguiu funcional e com volumes saudáveis. Ainda que os volumes no primário tenham sido reduzidos, os bancos conseguiram vender volumes relevantes de sobras de ofertas institucionais anteriores no mercado secundário, após ajustes de preço. Já nas debêntures incentivadas, tivemos mais um mês de abertura relevante e generalizada dos spreads de crédito, principalmente por motivos técnicos de fluxo de resgates nos fundos dedicados a essa classe.

Em nossos fundos, a carteira de debêntures CDI foi a principal responsável pelo resultado abaixo do CDI. A carteira de debêntures hedgeadas também rendeu abaixo do carregamento para a maioria dos mandatos, devido à dinâmica dos spreads mencionada acima. Já as demais carteiras locais tiveram desempenho próximo a seu carregamento. A parcela offshore foi destaque positivo no mês, com ganhos principalmente nas posições de bonds. Detalharemos seu resultado adiante.

Parcela Local:

Na carteira de debêntures em CDI, observamos um comportamento misto dos spreads e ainda com volatilidade, sendo que alguns nomes específicos foram responsáveis pelo resultado abaixo do CDI da estratégia. Nos ativos bancários, novamente houve pouca variação nos spreads e a carteira performou praticamente em linha com seus carregamentos.

As curvas de juros (real e prefixada) apresentaram movimentos de diminuição de inclinação. Nos juros reais, isso se deu com aberturas nos vértices curtos e fechamento nos longos. Já nos juros nominais, o fechamento foi praticamente ao longo de toda a curva, com mais intensidade na parte longa. A composição e a magnitude desses movimentos tiveram impacto marginalmente positivo no resultado dos fundos com orçamento de risco de mercado.

A estratégia de debêntures hedgeadas teve resultado abaixo de seu carregamento intrínseco em praticamente todos os mandatos e o motivo foi a abertura generalizada nos spreads de crédito nas debêntures incentivadas.

O fundo de debêntures incentivadas apresentou rentabilidade abaixo de seu benchmark (IMA-B5) e do CDI do mês. Tivemos ganho no posicionamento relativo entre os vértices da

curva de juros (Efeito Curva), mas não o suficiente para compensar as perdas com o Efeito Crédito. Conforme mencionado acima, as debêntures incentivadas apresentaram aberturas generalizadas nos spreads de crédito novamente. Esse movimento tem sido guiado principalmente por fatores técnicos, em que a dinâmica de resgates nos fundos dedicados a essa indústria tem levado a esse movimento mesmo sem uma deterioração relevante dos fundamentos de crédito dos emissores, que continuam saudáveis.

Parcela Offshore:

Abril representou um mês positivo para a parcela offshore em ambas as frentes: cash bonds e derivativos de crédito.

Na carteira de bonds, a postura seletiva e o rigor na escolha dos créditos alocados nos meses anteriores continuam gerando resultado. O fechamento dos spreads de emergentes ao longo do mês, somado ao carry das posições, contribuiu para um retorno positivo da parcela cash. Mantemos uma visão construtiva para a classe, o que nos permite alongar gradualmente a *duration* do portfólio à medida que identificamos oportunidades adequadas no mercado.

Nos derivativos de crédito, o ambiente de volatilidade mais acentuada gerou boas oportunidades de operações táticas, com destaque para *single name CDS*. Com foco em posições relativas entre países, temos conseguido monetizar assimetrias relevantes praticamente sem incremento de risco para o fundo.

O mercado primário de bonds emergentes voltou a operar com forte ritmo em abril. Acompanhamos um volume expressivo de emissões provenientes não apenas de emissores brasileiros, mas de todo o espectro do universo emergente – LatAm, MENA e Ásia. Participamos seletivamente dessas emissões, priorizando créditos com fundamentos sólidos e prêmio adequado em relação aos peers do mercado secundário. Esse fluxo representa uma oportunidade concreta de ampliar a diversificação geográfica e setorial do portfólio offshore.

Seguimos monitorando a transição de liderança no Federal Reserve, que pode trazer novas sinalizações sobre a condução da política monetária americana, bem como os desdobramentos do conflito no Oriente Médio — principal driver recente para os preços de energia e para a dinâmica inflacionária global. Optamos por uma posição tomada em swaption de inflação americana, com custo limitado e boa convexidade para capturar um eventual aumento da inflação. O cenário eleitoral no Brasil também permanece no radar, com potenciais implicações para a percepção de risco dos ativos, principalmente o CDS – que, embora falte um gatilho de curto prazo para piora, nos parece atrativo como proteção de cauda para o portfólio nos níveis atuais.



02. AZ QUEST SUPRA FIC FIM CP

O **AZ Quest Supra** teve um rendimento de +1,32% (121,1% do CDI) no mês de abril. A parcela offshore foi destaque positivo no mês, com ganhos principalmente nas posições de bonds. No mercado local, o destaque positivo foi a carteira de debêntures hedgeadas. Já a estratégia de debêntures CDI rodou abaixo do CDI, resultado das aberturas de spread de crédito. Mostramos essa distribuição mais detalhadamente nas figuras 1 e 2 abaixo.

Figura 1. Atribuição de resultados em abril

AZ QUEST SUPRA	Risco				Breakdown de Resultado		
	%PL médio	Long	Short	%CDI	Resultado	Carrego	Ganho de capital
LF e DPGE	3,5%	3,5%	0,0%	109,0%	0,04%	0,00%	0,00%
LFSN	5,0%	5,0%	0,0%	103,5%	0,06%	-0,01%	0,00%
Debentures	28,1%	28,1%	0,0%	64,4%	0,20%	-0,22%	0,01%
Debentures hedge	14,1%	14,3%	-10,3%	337,7%	0,52%	0,19%	0,32%
Estrat. Offshore	10,0%	9,9%	-9,6%	162,6%	0,18%	0,00%	0,18%
FIDC	4,6%	4,6%	0,0%	132,3%	0,07%	0,07%	0,00%
Estrat. Yield	17,1%	17,4%	-2,9%	81,8%	0,15%	0,22%	-0,07%
Hedge DI e Outros	0,0%	0,0%	0,0%	n/a	0,02%	0,00%	0,02%
Compromissada Priv.	-5,4%	0,0%	-5,4%	103,5%	-0,06%	-0,06%	0,00%
Caixa ¹	22,3%	22,3%	0,0%	100,7%	0,24%	0,24%	0,00%
TOTAL	100,0%	105,4%	-5,4%	129,4%	1,41%	1,17%	0,22%
Custos MT							0,009%
SUPRA MT				130,2%			1,42%
Custos FIC							-0,10%
SUPRA FIC				121,1%			1,32%

¹ Inclui compromissadas com lastro em títulos públicos e outros hedges.

Estratégia de hedge consolidado

Debentures hedge	10,0%	10,0%	0,0%	421,7%	0,46%	0,16%	0,30%	0,00%
Derivativos ²	0,0%	0,3%	-10,3%	n/a	-0,01%	-0,03%	0,02%	0,00%
Outros ³	0,0%	0,0%	0,0%	n/a	0,00%	0,00%	0,00%	0,00%
Hedge Consolidado	10,0%	10,3%	-10,3%	409,7%	0,45%	0,13%	0,32%	0,00%
Inflação Livre	4,1%	4,1%	0,0%	161,1%	0,07%	0,06%	0,00%	0,01%
TOTAL	14,1%	14,3%	-10,3%	337,7%	0,52%	0,19%	0,32%	0,01%

² Não caixa. ³ Inclui compromissadas que não são contempladas na exposição de risco

Estratégia Offshore

Offshore	9,9%	9,9%	0,0%	-313,3%	-0,34%	0,00%	-0,34%	0,00%
Derivativos ²	0,1%	0,0%	-9,6%	n/a	0,51%	0,00%	0,51%	0,00%
Offshore Consolidado	10,0%	9,9%	-9,6%	162,6%	0,18%	0,00%	0,18%	0,00%

Fonte: AZ Quest

Figura 2. Atribuição de resultados em 2026- YTD

AZ QUEST SUPRA	Risco				Breakdown de Resultado			
	%PL médio	Long	Short	%CDI	Resultado	Carrego	Ganho de capital	Trade
LF e DPGE	3,7%	3,7%	0,0%	110,1%	0,19%	0,19%	0,00%	0,00%
LFSN	5,0%	5,0%	0,0%	110,4%	0,25%	0,25%	0,00%	0,00%
Debentures	29,7%	29,7%	0,0%	-51,7%	-0,70%	1,77%	-2,49%	0,02%
Debentures hedge	12,5%	13,0%	-8,7%	160,8%	0,91%	0,68%	0,19%	0,04%
Estrat. Offshore	10,5%	10,4%	-10,1%	103,5%	0,49%	0,00%	0,49%	0,00%
FIDC	4,8%	4,8%	0,0%	131,0%	0,28%	0,29%	-0,01%	0,00%
Estrat. Yield	15,6%	15,6%	-3,0%	106,6%	0,76%	0,86%	-0,11%	0,00%
Hedge DI e Outros	0,0%	0,0%	0,0%	n/a	-0,27%	-0,21%	-0,08%	0,02%
Compromissada Priv.	-3,7%	0,0%	-3,7%	104,1%	-0,18%	-0,18%	0,00%	0,00%
Caixa ¹	21,8%	21,8%	0,0%	99,3%	0,98%	0,98%	0,00%	0,00%
TOTAL	100,0%	103,7%	-3,7%	59,9%	2,72%	4,65%	-2,01%	0,08%
Custos MT								-0,022%
SUPRA MT					59,4%			2,70%
Custos FIC								-0,40%
SUPRA FIC					50,5%			2,29%

¹ Inclui compromissadas com lastro em títulos públicos e outros hedges.

Estratégia de hedge consolidado

Debentures hedge	8,2%	8,2%	0,0%	172,2%	0,64%	0,46%	0,17%	0,01%
Derivativos ²	0,0%	0,5%	-8,7%	n/a	-0,02%	-0,03%	0,02%	-0,01%
Outros ³	0,0%	0,0%	0,0%	n/a	0,00%	0,00%	0,00%	0,00%
Hedge Consolidado	8,2%	8,7%	-8,7%	166,7%	0,62%	0,42%	0,19%	0,01%
Inflação Livre	4,4%	4,4%	0,0%	149,6%	0,30%	0,26%	0,00%	0,04%
TOTAL	12,5%	13,0%	-8,7%	160,8%	0,91%	0,68%	0,19%	0,04%

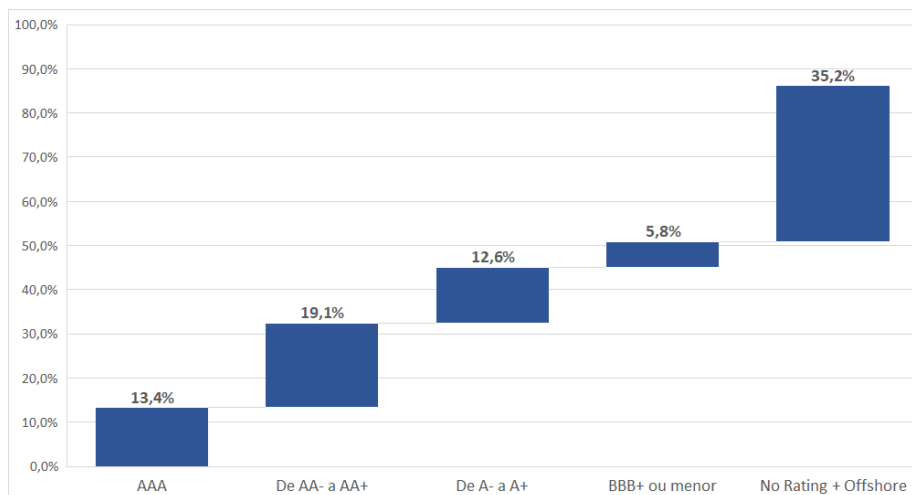
² Não caixa. ³ Inclui compromissadas que não são contempladas na exposição de risco

Estratégia Offshore

Offshore	10,4%	10,4%	0,0%	-182,2%	-0,86%	0,00%	-0,86%	0,00%
Derivativos ²	0,0%	0,0%	-10,1%	n/a	1,35%	0,00%	1,35%	0,00%
Offshore Consolidado	10,5%	10,4%	-10,1%	103,5%	0,49%	0,00%	0,49%	0,00%

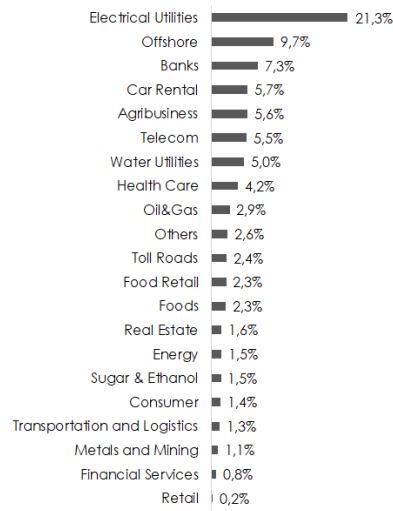
Fonte: AZ Quest

Figura 3. Breakdown do fundo por rating



Fonte: AZ Quest

Figura 4. Breakdown do fundo por setor



Fonte: AZ Quest



03. AZ QUEST LUCE FIC RF CP LP

O **AZ Quest Luce** teve um rendimento de +1,00% (91,2% do CDI) no mês de abril. A estratégia de debêntures CDI foi a principal responsável pelo desempenho abaixo do CDI do fundo no mês. Houve abertura dos spreads de crédito no geral diante da piora do humor no mercado de crédito, conforme explicamos acima. Mostramos essa distribuição mais detalhadamente nas figuras 6 e 7 abaixo.

Figura 6. Atribuição de resultados em abril

AZ QUEST LUCE	Risco				Breakdown de Resultado			
	%PI médio	Long	Short	%CDI	Resultado	Carego	Ganho de capital	Trade
LF e DPGE	5,0%	5,0%	0,0%	102,0%	0,06%	0,06%	0,00%	0,00%
LFSN	14,6%	14,6%	0,0%	100,2%	0,16%	0,17%	-0,01%	0,00%
Debentures	31,7%	31,7%	0,0%	81,5%	0,28%	0,41%	-0,13%	0,00%
FIDC	6,8%	6,8%	0,0%	106,1%	0,08%	0,08%	0,00%	0,00%
Hedge DI e Outros	0,0%	0,0%	0,0%	n/a	0,00%	0,00%	0,00%	0,00%
Caixa ¹	42,4%	42,4%	0,0%	100,2%	0,46%	0,47%	0,00%	0,00%
TOTAL	100,0%	100,0%	0,0%	95,4%	1,04%	1,18%	-0,14%	0,00%
Custos MT					-0,011%			
LUCE MT				94,4%	1,03%			
Custos FIC					-0,04%			
LUCE FIC				91,2%	1,00%			

¹ Inclui compromissadas com lastro em títulos públicos e outros hedges.

Fonte: AZ Quest

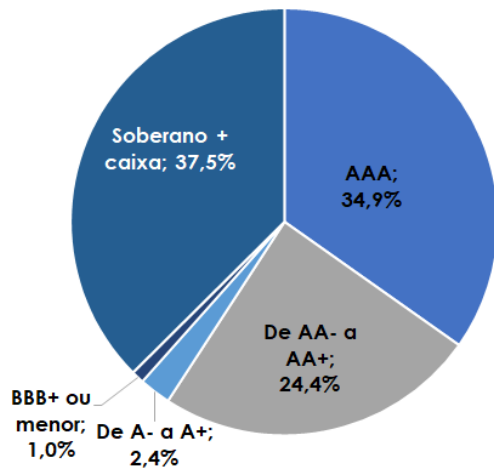
Figura 7. Atribuição de resultados em 2026- YTD

AZ QUEST LUCE	Risco				Breakdown de Resultado			
	%PI médio	Long	Short	%CDI	Resultado	Carego	Ganho de capital	Trade
LF e DPGE	5,2%	5,2%	0,0%	103,5%	0,25%	0,24%	0,00%	0,00%
LFSN	14,8%	14,8%	0,0%	103,0%	0,69%	0,69%	0,00%	0,00%
Debentures	33,0%	33,0%	0,0%	34,3%	0,51%	1,75%	-1,21%	-0,02%
FIDC	4,8%	4,8%	0,0%	109,0%	0,24%	0,24%	0,00%	0,00%
Hedge DI e Outros	0,0%	0,0%	0,0%	n/a	0,00%	0,00%	0,00%	0,00%
Caixa ¹	42,6%	42,6%	0,0%	99,7%	1,93%	1,93%	0,00%	0,00%
TOTAL	100,0%	100,0%	0,0%	79,6%	3,62%	4,84%	-1,21%	-0,02%
Custos MT					-0,024%			
LUCE MT				79,1%	3,59%			
Custos FIC					-0,14%			
LUCE FIC				76,0%	3,45%			

¹ Inclui compromissadas com lastro em títulos públicos e outros hedges.

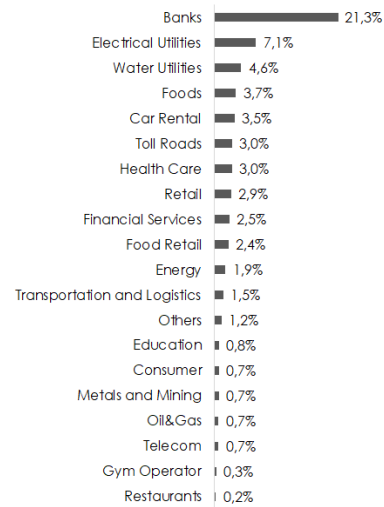
Fonte: AZ Quest

Figura 8. Breakdown do fundo por rating



Fonte: AZ Quest

Figura 9. Breakdown do fundo por setor



Fonte: AZ Quest

04. AZ QUEST ALTRO FIC FIM CP

O **AZ Quest Altro** teve um rendimento de +0,85% (77,8% do CDI) no mês de abril. A parcela offshore foi destaque positivo no mês, com ganhos principalmente nas posições de bonds. No mercado local, as estratégias de debêntures CDI e de debêntures hedgeadas foram as principais responsáveis pelo desempenho abaixo do CDI do fundo no mês, conforme explicamos acima. Mostramos essa distribuição de resultados detalhadamente nas figuras 10 e 11 abaixo.

Figura 10. Atribuição de resultados em abril

AZ QUEST ALTRO	Risco					Breakdown de Resultado		
	%PL médio	Long	Short	%CDI	Resultado	Carrego	Ganho de capital	Trade
LF e DPGE	2,9%	2,9%	0,0%	108,0%	0,03%	0,03%	0,00%	0,00%
LFSN	9,3%	9,3%	0,0%	105,1%	0,11%	0,11%	0,00%	0,00%
Debentures	34,9%	34,9%	0,0%	65,0%	0,25%	0,47%	-0,22%	0,00%
Debentures hedge	14,3%	14,9%	-13,1%	58,9%	0,09%	0,19%	-0,10%	0,00%
Estrat. Offshore	6,0%	5,9%	-5,8%	159,8%	0,10%	0,00%	0,10%	0,00%
FIDC	2,3%	2,3%	0,0%	130,9%	0,03%	0,03%	0,00%	0,00%
Estrat. Yield	12,0%	12,0%	-1,2%	75,1%	0,10%	0,15%	-0,05%	0,00%
Hedge DI e Outros	0,0%	0,0%	0,0%	n/a	0,01%	0,00%	0,01%	0,00%
Compromissada Priv.	-5,6%	0,0%	-5,6%	102,9%	-0,06%	-0,06%	0,00%	0,00%
Caixa ¹	24,3%	24,3%	0,0%	98,4%	0,26%	0,26%	0,00%	0,00%
TOTAL	100,0%	105,6%	-5,6%	84,9%	0,93%	1,18%	-0,26%	0,01%
Custos MT								
ALTRO MT				84,0%	0,92%			
Custos FIC								
ALTRO FIC				77,8%	0,85%			

¹ Inclui compromissadas com lastro em títulos públicos e outros hedges.

Estratégia de hedge consolidado

Debentures hedge	12,6%	12,6%	0,0%	76,5%	0,10%	0,20%	-0,10%	0,00%
Derivativos ²	0,0%	0,5%	-13,1%	n/a	-0,03%	-0,04%	0,01%	0,00%
Outros ³	0,0%	0,0%	0,0%	n/a	0,00%	0,00%	0,00%	0,00%
Hedge Consolidado	12,6%	13,1%	-13,1%	55,0%	0,08%	0,14%	-0,09%	0,00%
Inflação Livre	1,7%	1,8%	0,0%	87,7%	0,02%	0,03%	-0,01%	0,00%
TOTAL	14,3%	14,9%	-13,1%	58,9%	0,09%	0,19%	-0,10%	0,00%

² Não caixa. ³ Inclui compromissadas que não são contempladas na exposição de risco

Estratégia Offshore

Offshore	5,9%	5,9%	0,0%	-311,4%	-0,20%	0,00%	-0,20%	0,00%
Derivativos ²	0,1%	0,0%	-5,8%	n/a	0,30%	0,00%	0,30%	0,00%
Offshore Consolidado	6,0%	5,9%	-5,8%	159,8%	0,10%	0,00%	0,10%	0,00%

Fonte: AZ Quest

Figura 11. Atribuição de resultados em 2026- YTD

AZ QUEST ALTRO	Risco					Breakdown de Resultado		
	%PL médio	Long	Short	%CDI	Resultado	Carrego	Ganho de capital	Trade
LF e DPGE	2,9%	2,9%	0,0%	109,6%	0,14%	0,14%	0,00%	0,00%
LFSN	10,2%	10,2%	0,0%	105,2%	0,49%	0,48%	0,01%	0,00%
Debentures	37,3%	37,3%	0,0%	17,8%	0,30%	2,01%	-1,69%	-0,01%
Debentures hedge	13,5%	14,1%	-12,1%	72,8%	0,45%	0,71%	-0,29%	0,03%
Estrat. Offshore	6,0%	6,0%	-5,9%	102,9%	0,28%	0,00%	0,28%	0,00%
FIDC	2,4%	2,4%	0,0%	130,7%	0,14%	0,14%	0,00%	0,00%
Estrat. Yield	10,9%	10,9%	-1,1%	95,1%	0,47%	0,61%	-0,14%	0,00%
Hedge DI e Outros	0,0%	0,0%	0,0%	n/a	-0,27%	-0,13%	-0,15%	0,01%
Compromissada Priv.	-3,8%	0,0%	-3,8%	104,0%	-0,18%	-0,18%	0,00%	0,00%
Caixa ¹	20,8%	20,8%	0,0%	97,4%	0,92%	0,94%	-0,02%	0,00%
TOTAL	100,0%	103,8%	-3,8%	60,5%	2,75%	4,73%	-2,01%	0,03%
Custos MT								
ALTRO MT				60,0%	2,72%			
Custos FIC								
ALTRO FIC				53,9%	2,45%			

¹ Inclui compromissadas com lastro em títulos públicos e outros hedges.

Estratégia de hedge consolidado

Debentures hedge	11,6%	11,6%	0,0%	80,9%	0,43%	0,65%	-0,26%	0,03%
Derivativos ²	0,0%	0,5%	-12,1%	n/a	-0,04%	-0,04%	0,01%	-0,01%
Outros ³	0,0%	0,0%	0,0%	n/a	0,00%	0,00%	0,00%	0,00%
Hedge Consolidado	11,6%	12,1%	-12,1%	72,6%	0,38%	0,61%	-0,25%	0,03%
Inflação Livre	1,9%	2,0%	0,0%	74,0%	0,06%	0,10%	-0,04%	0,00%
TOTAL	13,5%	14,1%	-12,1%	72,8%	0,45%	0,71%	-0,29%	0,03%

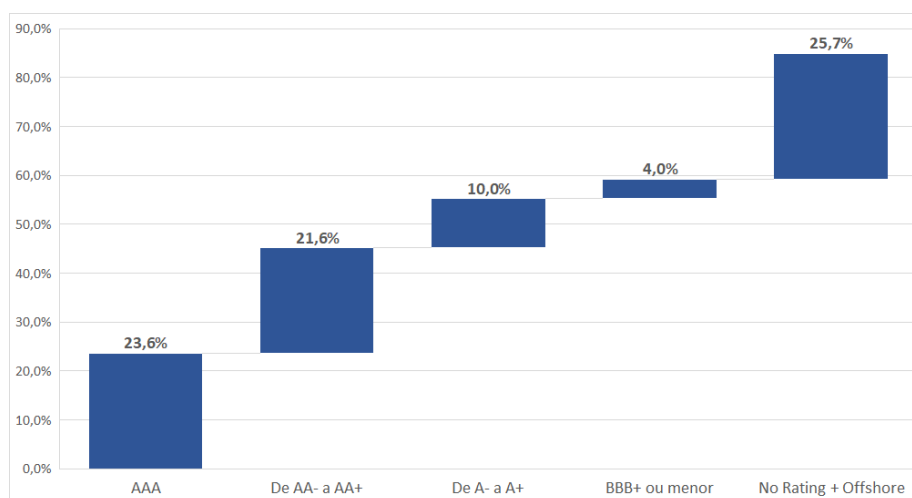
² Não caixa. ³ Inclui compromissadas que não são contempladas na exposição de risco

Estratégia Offshore

Offshore	6,0%	6,0%	0,0%	-179,3%	-0,49%	0,00%	-0,49%	0,00%
Derivativos ²	0,0%	0,0%	-6,0%	n/a	0,77%	0,00%	0,77%	0,00%
Offshore Consolidado	6,0%	6,0%	-6,0%	103,6%	0,28%	0,00%	0,28%	0,00%

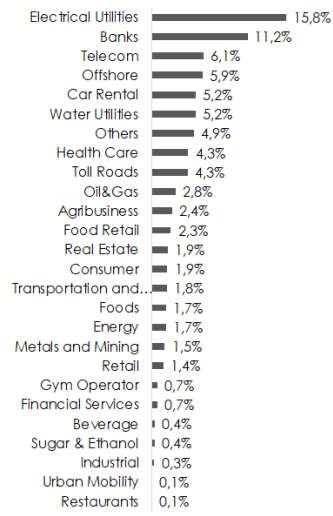
Fonte: AZ Quest

Figura 12. Breakdown do fundo por rating



Fonte: AZ Quest

Figura 13. Breakdown do fundo por setor

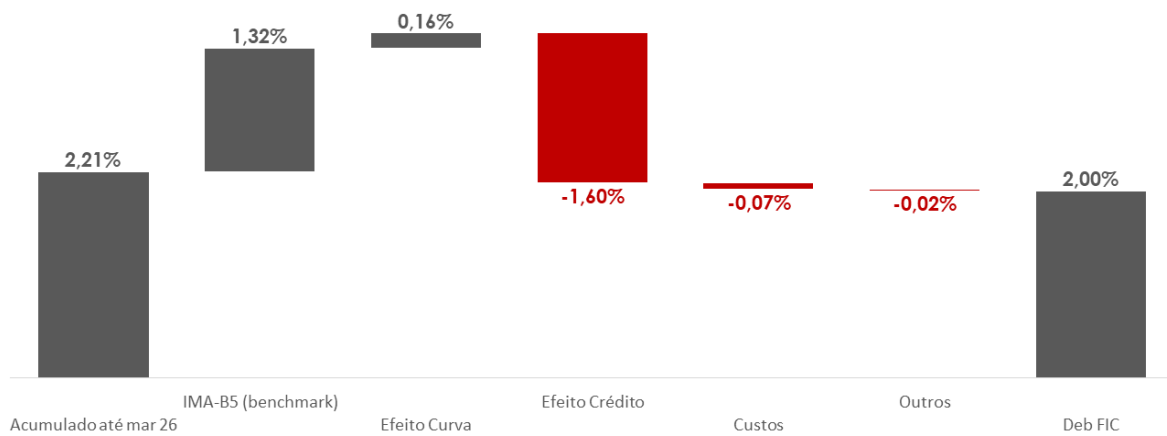


Fonte: AZ Quest

05. AZ QUEST DEBÊNTURES INCENTIVADAS FIM CP

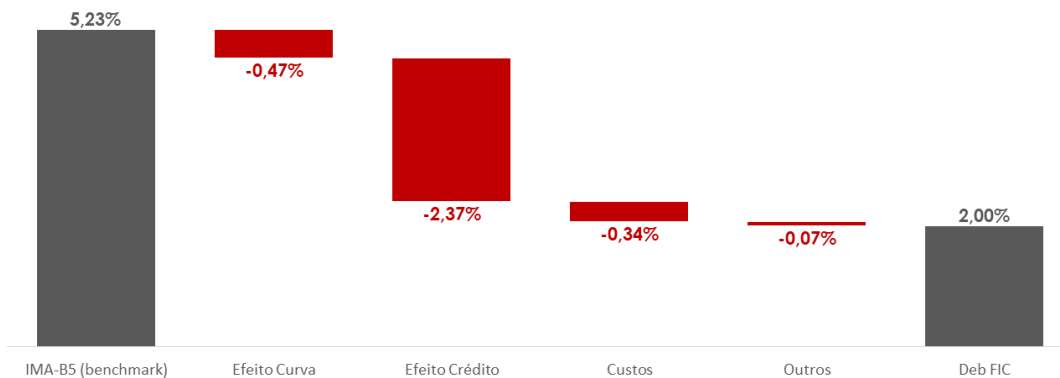
No mês de abril, o fundo **AZ Quest Debêntures Incentivadas** teve rendimento de (a) -0,20% (ante +1,32% do benchmark – IMA-B5) no mês, acumulando (b) +2,00% (ante +5,23% do benchmark – IMA-B5) no ano. Em relação ao benchmark IMA-B5, ganhamos com o posicionamento relativo entre os vértices da curva de juros (Efeito Curva), contudo não o suficiente para compensar o resultado negativo das aberturas dos spreads de crédito (Efeito Crédito).

Figura 15. Atribuição de resultados em abril



Fonte: AZ Quest

Figura 15.1. Atribuição de resultados em 2026 - YTD



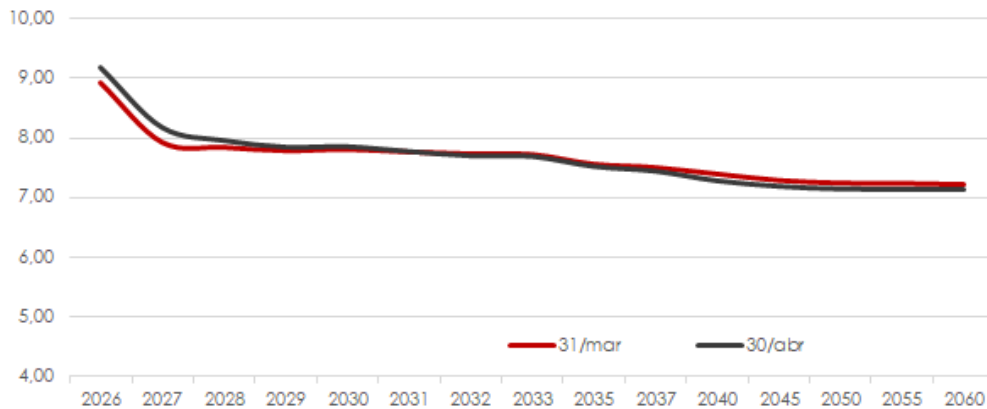
Efeito Curva: Corresponde ao componente de resultado proveniente da parcela de risco de mercado existente nos títulos da carteira do fundo.

Efeito Crédito: Corresponde ao componente de resultado proveniente da parcela de risco de crédito existente nos títulos da carteira do fundo. Este item captura tanto os juros adicionais por se carregar um título de crédito quanto o efeito das variações do spread de crédito de cada ativo que compõe o fundo.

Fonte: AZ Quest

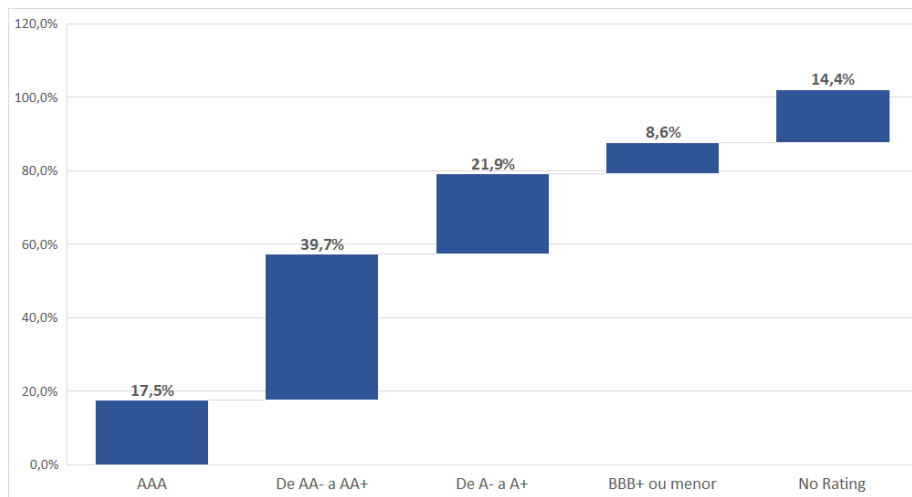


Figura 15.2. Curva de juros real



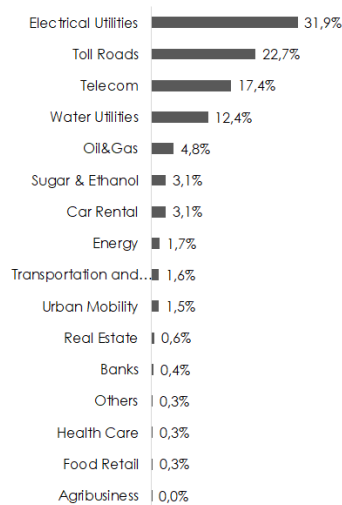
Fonte: AZ Quest

Figura 16. Breakdown do fundo por rating



Fonte: AZ Quest

Figura 17. Breakdown do fundo por setor



Fonte: AZ Quest



06. AZ QUEST ICATU CONSERVADOR – PREVIDÊNCIA CP

O AZ Quest Icatu Conservador teve um rendimento de +0,76% (69,8% do CDI) no mês de abril. As estratégias de debêntures CDI e debêntures hedgeadas foram as principais responsáveis pelo desempenho abaixo do CDI do fundo no mês, conforme explicamos acima. Mostramos essa distribuição mais detalhadamente nas figuras 19 e 20 abaixo.

Figura 19. Atribuição de resultados em abril

AZ QUEST PREV	Risco				Breakdown de Resultado			
	%PL médio	Long	Short	%CDI	Resultado	Carrego	Ganho de capital	Trade
LF e DPGE	5,4%	5,4%	0,0%	103,1%	0,06%	0,06%	0,00%	0,00%
LFSN	10,0%	10,0%	0,0%	101,6%	0,11%	0,11%	0,00%	0,00%
Debentures	33,4%	33,4%	0,0%	58,5%	0,21%	0,43%	-0,22%	0,00%
Debentures hedge	8,4%	8,5%	-7,7%	-12,5%	-0,01%	0,11%	-0,12%	0,00%
FIDC	9,2%	9,2%	0,0%	111,4%	0,11%	0,11%	0,00%	0,00%
Hedge DI e Outros	0,0%	0,0%	0,0%	n/a	0,00%	0,00%	0,00%	0,00%
Caixa ¹	34,0%	34,0%	0,0%	97,7%	0,36%	0,37%	-0,01%	0,00%
TOTAL	100,0%	100,0%	0,0%	77,5%	0,85%	1,20%	-0,35%	0,00%
Custos MT					-0,040%			
AZQ MT Prev				73,9%	0,81%			
Custos FIC					-0,04%			
AZQ ICATU				69,8%	0,76%			

¹Inclui compromissadas com lastro em títulos públicos e outros hedges.

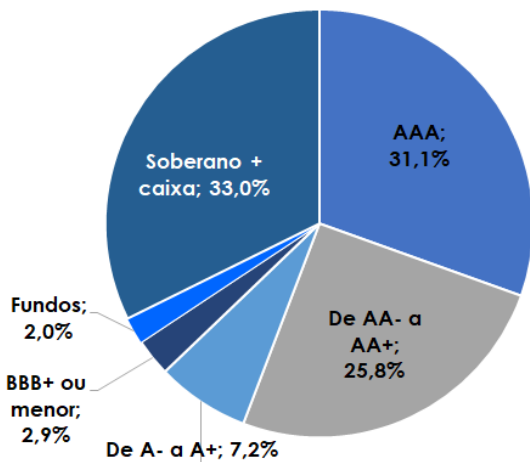
Estratégia de hedge consolidado

Debentures hedge	7,6%	7,6%	0,0%	21,1%	0,02%	0,12%	-0,11%	0,00%
Derivativos ²	0,0%	0,0%	-7,7%	n/a	-0,01%	-0,03%	0,02%	0,00%
Outros ³	0,0%	0,0%	0,0%	n/a	0,00%	0,00%	0,00%	0,00%
Hedge Consolidado	7,6%	7,7%	-7,7%	9,6%	0,01%	0,10%	-0,09%	0,00%
Inflação Livre	0,8%	0,8%	0,0%	-229,4%	-0,02%	0,01%	-0,03%	0,00%
TOTAL	8,4%	8,5%	-7,7%	-12,5%	-0,01%	0,11%	-0,12%	0,00%

²Não caixa. ³Inclui compromissadas que não são contempladas na exposição de risco

Fonte: AZ Quest

Figura 21. Breakdown do fundo por rating



Fonte: AZ Quest

Figura 20. Atribuição de resultados em 2026- YTD

AZ QUEST PREV	Risco				Breakdown de Resultado			
	%PL médio	Long	Short	%CDI	Resultado	Carrego	Ganho de capital	Trade
LF e DPGE	6,8%	6,8%	0,0%	104,4%	0,32%	0,32%	0,00%	0,00%
LFSN	9,9%	9,9%	0,0%	103,8%	0,46%	0,46%	0,00%	0,00%
Debentures	32,2%	32,2%	0,0%	28,5%	0,42%	1,69%	-1,27%	-0,01%
Debentures hedge	7,0%	7,0%	-6,0%	60,6%	0,19%	0,37%	-0,18%	0,00%
FIDC	7,5%	7,5%	0,0%	111,9%	0,38%	0,38%	0,00%	0,00%
Hedge DI e Outros	0,0%	0,0%	0,0%	n/a	0,00%	0,00%	0,00%	0,00%
Caixa ¹	37,0%	37,0%	0,0%	97,8%	1,64%	1,68%	-0,03%	0,00%
TOTAL	100,0%	100,0%	0,0%	75,3%	3,42%	4,90%	-1,47%	-0,01%
Custos MT					-0,164%			
AZQ MT Prev				71,6%	3,25%			
Custos FIC					-0,19%			
AZQ ICATU				67,6%	3,07%			

¹Inclui compromissadas com lastro em títulos públicos e outros hedges.

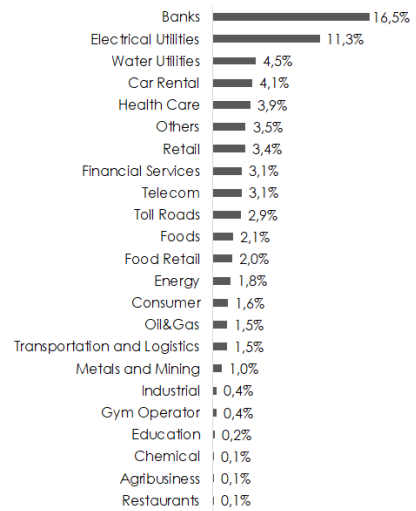
Estratégia de hedge consolidado

Debentures hedge	6,0%	6,0%	0,0%	75,7%	0,21%	0,35%	-0,14%	0,00%
Derivativos ²	0,0%	0,0%	-6,0%	n/a	-0,02%	-0,03%	0,01%	0,00%
Outros ³	0,0%	0,0%	0,0%	n/a	0,00%	0,00%	0,00%	0,00%
Hedge Consolidado	6,0%	6,0%	-6,0%	69,8%	0,19%	0,32%	-0,13%	0,00%
Inflação Livre	1,0%	1,0%	0,0%	3,3%	0,00%	0,05%	-0,05%	0,00%
TOTAL	7,0%	7,0%	-6,0%	60,6%	0,19%	0,37%	-0,18%	0,00%

²Não caixa. ³Inclui compromissadas que não são contempladas na exposição de risco

Fonte: AZ Quest

Figura 22. Breakdown do fundo por setor



Fonte: AZ Quest

07. AZ QUEST VALORE FIRF CP

O **AZ Quest Valore** teve um rendimento de +0,75% (68,6% do CDI) no mês de abril. As estratégias de debêntures CDI e debêntures hedgeadas foram as principais responsáveis pelo desempenho abaixo do CDI do fundo no mês, conforme explicamos acima. Mostramos essa distribuição de resultados detalhadamente nas figuras 23 e 24 abaixo.

Figura 23. Atribuição de resultados em abril

AZ QUEST VALORE	Risco					Breakdown de Resultado		
	%PL médio	Long	Short	%CDI	Resultado	Carrego	Ganho de capital	Trade
LF e DPGE	7,1%	7,1%	0,0%	106,8%	0,08%	0,08%	0,00%	0,00%
LFSN	8,5%	8,5%	0,0%	104,9%	0,10%	0,10%	0,00%	0,00%
Debentures	35,8%	35,8%	0,0%	71,4%	0,28%	0,47%	-0,19%	0,00%
Debentures hedge	17,1%	17,1%	-15,3%	27,3%	0,05%	0,22%	-0,17%	0,00%
FIDC	2,0%	2,0%	0,0%	123,3%	0,03%	0,03%	0,00%	0,00%
Estrat. Yield	7,6%	7,6%	-0,7%	78,6%	0,06%	0,09%	-0,03%	0,00%
Hedge DI e Outros	0,0%	0,0%	0,0%	n/a	0,00%	0,00%	0,00%	0,00%
Compromissada Priv.	-3,8%	0,0%	-3,8%	100,9%	-0,04%	-0,04%	0,00%	0,00%
Caixa¹	26,2%	26,2%	0,0%	96,8%	0,28%	0,28%	-0,01%	0,00%
TOTAL	100,0%	103,8%	-3,8%	76,7%	0,84%	1,23%	-0,39%	0,00%
Custos MT					-0,089%			
VALORE					68,6%			0,75%

¹Inclui compromissadas com lastro em títulos públicos e outros hedges.

Estratégia de hedge consolidado

Debentures hedge	15,3%	15,3%	0,0%	49,2%	0,08%	0,24%	-0,16%	0,00%
Derivativos²	0,0%	0,0%	-15,3%	n/a	-0,04%	-0,05%	0,02%	0,00%
Outros³	0,0%	0,0%	0,0%	n/a	0,00%	0,00%	0,00%	0,00%
Hedge Consolidado	15,3%	15,3%	-15,3%	27,2%	0,05%	0,19%	-0,15%	0,00%
Inflação Livre	1,8%	1,8%	0,0%	28,4%	0,01%	0,03%	-0,03%	0,00%
TOTAL	17,1%	17,1%	-15,3%	27,3%	0,05%	0,22%	-0,17%	0,00%

² Não caixa. ³ Inclui compromissadas que não são contempladas na exposição de risco

Fonte: AZ Quest

Figura 24. Atribuição de resultados em 2026- YTD

AZ QUEST VALORE	Risco					Breakdown de Resultado		
	%PL médio	Long	Short	%CDI	Resultado	Carrego	Ganho de capital	Trade
LF e DPGE	9,3%	9,3%	0,0%	105,8%	0,45%	0,44%	0,00%	0,00%
LFSN	8,4%	8,4%	0,0%	105,2%	0,40%	0,40%	0,00%	0,00%
Debentures	34,0%	34,0%	0,0%	22,5%	0,35%	1,78%	-1,43%	0,00%
Debentures hedge	15,5%	15,5%	-13,5%	73,4%	0,52%	0,80%	-0,31%	0,02%
FIDC	3,4%	3,4%	0,0%	119,7%	0,19%	0,19%	0,00%	0,00%
Estrat. Yield	6,4%	6,4%	-0,7%	93,5%	0,27%	0,37%	-0,09%	0,00%
Hedge DI e Outros	0,0%	0,0%	0,0%	n/a	-0,31%	-0,13%	-0,19%	0,01%
Compromissada Priv.	-2,1%	0,0%	-2,1%	103,7%	-0,10%	-0,10%	0,00%	0,00%
Caixa¹	25,4%	25,4%	0,0%	96,7%	1,11%	1,14%	-0,03%	0,00%
TOTAL	100,0%	102,1%	-2,1%	63,3%	2,88%	4,89%	-2,04%	0,02%
Custos MT					-0,35%			
VALORE					55,7%			2,53%

¹Inclui compromissadas com lastro em títulos públicos e outros hedges.

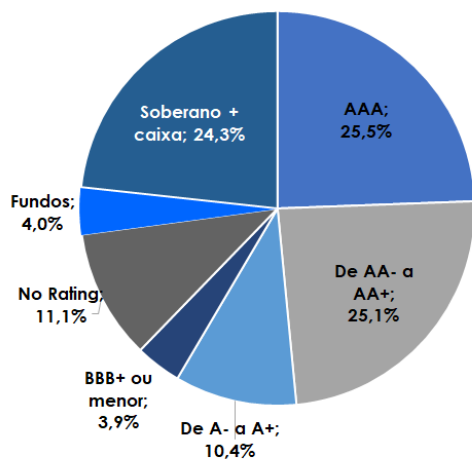
Estratégia de hedge consolidado

Debentures hedge	13,4%	13,4%	0,0%	79,5%	0,48%	0,75%	-0,29%	0,03%
Derivativos²	0,0%	0,0%	-13,5%	n/a	-0,06%	-0,06%	0,00%	-0,01%
Outros³	0,0%	0,0%	0,0%	n/a	0,00%	0,00%	0,00%	0,00%
Hedge Consolidado	13,4%	13,4%	-13,5%	68,9%	0,42%	0,69%	-0,29%	0,02%
Inflação Livre	2,0%	2,1%	0,0%	103,8%	0,10%	0,11%	-0,01%	0,00%
TOTAL	15,5%	15,5%	-13,5%	73,4%	0,52%	0,80%	-0,31%	0,02%

² Não caixa. ³ Inclui compromissadas que não são contempladas na exposição de risco

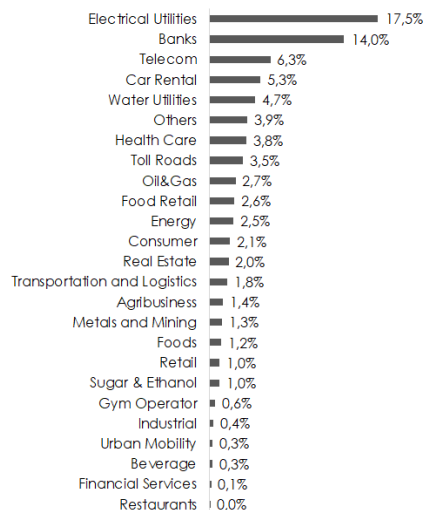
Fonte: AZ Quest

Figura 25. Breakdown do fundo por rating



Fonte: AZ Quest

Figura 26. Breakdown do fundo por setor



Fonte: AZ Quest

08. AZ QUEST ALTRO PREV

O **AZ Quest Altro Prev** teve um rendimento de +0,76% (69,8% do CDI) no mês de abril. A parcela offshore foi destaque positivo no mês, com ganhos principalmente nas posições de bonds. No mercado local, as estratégias de debêntures CDI e de debêntures hedgeadas foram as principais responsáveis pelo desempenho abaixo do CDI do fundo no mês, conforme explicamos acima. Mostramos essa distribuição de resultados detalhadamente nas figuras 27 e 28 abaixo.

Figura 27. Atribuição de resultados em abril

ALTRO PREV	Risco				Resultado	Breakdown de Resultado		
	%PL médio	Long	Short	%CDI		Carrego	Ganho de capital	Trade
LF e DPGE	4,1%	4,1%	0,0%	103,9%	0,05%	0,00%	0,00%	
LFSN	5,5%	5,5%	0,0%	109,6%	0,07%	0,06%	0,00%	
Debentures	35,0%	35,0%	0,0%	61,2%	0,23%	0,46%	-0,23%	
Debentures hedge	12,1%	12,1%	-10,1%	2,0%	0,00%	0,16%	-0,16%	
Estrat. Offshore	6,1%	6,1%	0,0%	149,0%	0,10%	0,00%	0,10%	
FIDC	10,7%	10,7%	0,0%	116,0%	0,14%	0,14%	0,00%	
Estrat. Yield	7,7%	7,7%	-1,3%	64,4%	0,05%	0,09%	-0,04%	
Hedge DI e Outros	0,0%	0,0%	0,0%	n/a	0,01%	0,00%	0,01%	
Caixa¹	19,1%	19,1%	0,0%	100,1%	0,21%	0,21%	0,00%	
TOTAL	100,0%	100,0%	0,0%	78,9%	0,86%	1,16%	-0,31%	
Custos MT					-0,099%			
ALTRO PREV				69,8%	0,76%			

¹ Inclui compromissadas com lastro em títulos públicos e outros hedges.

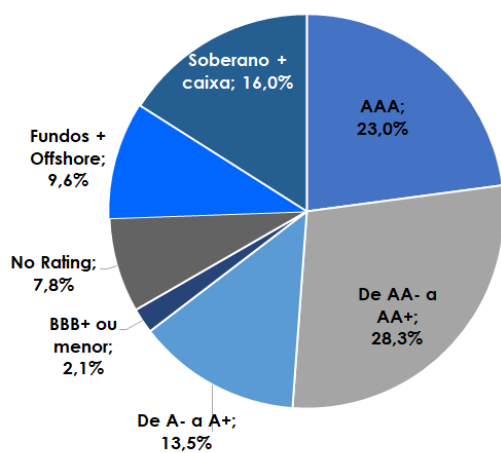
Estratégia de hedge consolidado

Debentures hedge	10,1%	10,1%	0,0%	-11,1%	-0,01%	0,16%	-0,18%	0,00%
Derivativos²	0,0%	0,0%	-10,1%	n/a	-0,01%	-0,03%	0,02%	0,00%
Outros³	0,0%	0,0%	0,0%	n/a	0,00%	0,00%	0,00%	
Hedge Consolidado	10,1%	10,1%	-10,1%	-22,9%	-0,03%	0,13%	-0,16%	0,00%
Inflação Livre	1,9%	1,9%	0,0%	130,9%	0,03%	0,03%	0,00%	
TOTAL	12,1%	12,1%	-10,1%	2,0%	0,00%	0,16%	-0,16%	0,00%

² Não caixa. ³ Inclui compromissadas que não são contempladas na exposição de risco

Fonte: AZ Quest

Figura 29. Breakdown do fundo por rating



Fonte: AZ Quest

Figura 28. Atribuição de resultados em 2026 - YTD

ALTRO PREV	Risco				Resultado	Breakdown de Resultado		
	%PL médio	Long	Short	%CDI		Carrego	Ganho de capital	Trade
LF e DPGE	5,2%	5,2%	0,0%	105,4%	0,25%	0,25%	0,00%	
LFSN	5,4%	5,4%	0,0%	106,0%	0,26%	0,25%	0,00%	
Debentures	35,7%	35,7%	0,0%	23,6%	0,38%	1,89%	-1,52%	
Debentures hedge	11,9%	11,9%	-10,0%	68,0%	0,37%	0,63%	-0,27%	
Estrat. Offshore	5,9%	5,9%	0,0%	105,6%	0,28%	0,00%	0,28%	
FIDC	11,0%	11,0%	0,0%	115,8%	0,58%	0,58%	0,00%	
Estrat. Yield	6,4%	6,4%	-1,2%	87,5%	0,25%	0,38%	-0,12%	
Hedge DI e Outros	0,0%	0,0%	0,0%	n/a	-0,26%	-0,12%	-0,15%	
Caixa¹	18,6%	18,6%	0,0%	99,6%	0,84%	0,84%	0,00%	
TOTAL	100,0%	100,0%	0,0%	65,1%	2,96%	4,69%	-1,77%	
Custos MT					-0,395%			
ALTRO PREV				56,4%	2,56%			

¹ Inclui compromissadas com lastro em títulos públicos e outros hedges.

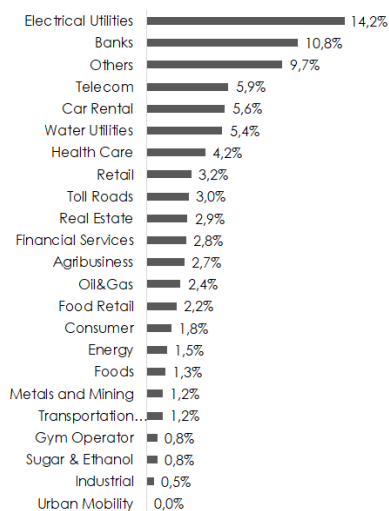
Estratégia de hedge consolidado

Debentures hedge	9,9%	9,9%	0,0%	49,1%	0,22%	0,56%	-0,35%	0,01%
Derivativos²	0,0%	0,0%	-10,0%	n/a	0,04%	-0,04%	0,08%	0,00%
Outros³	0,0%	0,0%	0,0%	n/a	0,00%	0,00%	0,00%	
Hedge Consolidado	9,9%	9,9%	-10,0%	57,6%	0,26%	0,52%	-0,27%	0,01%
Inflação Livre	2,0%	2,0%	0,0%	119,9%	0,11%	0,11%	0,00%	
TOTAL	11,9%	11,9%	-10,0%	68,0%	0,37%	0,63%	-0,27%	0,01%

² Não caixa. ³ Inclui compromissadas que não são contempladas na exposição de risco

Fonte: AZ Quest

Figura 30. Breakdown do fundo por setor



Fonte: AZ Quest

Material de Divulgação. As informações contidas neste material são de caráter meramente e exclusivamente informativo, não se tratando de qualquer recomendação de compra ou venda de qualquer ativo negociado nos mercados financeiro e de capitais. A AZ Quest não se responsabiliza pelas decisões de investimento tomadas com base nas informações contidas neste material. A AZ Quest Investimentos Ltda. não comercializa nem distribui cotas de fundos de investimentos ou qualquer outro ativo financeiro. É fundamental a leitura do regulamento dos fundos antes de qualquer decisão de investimento. Rentabilidade obtida no passado não representa garantia de resultados futuros. A rentabilidade divulgada não é líquida de impostos. Todos os fundos de investimento geridos pela AZ Quest Investimentos Ltda. utilizam estratégias com derivativos como parte integrante de suas políticas de investimento. Tais estratégias, da forma como são adotadas, podem resultar em significativas perdas patrimoniais para seus cotistas.

Para consultar todas as informações, características e riscos do investimento de cada um dos fundos mencionados neste material, acesse os dados por meio deste link: <https://azquest.com.br/fundos.php>

O investimento em Fundo não é garantido pelo Fundo Garantidor de Crédito. Para avaliação da performance do fundo de investimentos, é recomendável uma análise de período de, no mínimo, 12 (doze) meses. Este material não deverá ser reproduzido, distribuído ou publicado sob qualquer propósito sem autorização da AZ Quest Investimentos. Para mais informações, ligue para (55) 11 3526 2250 ou acesse www.azquest.com.br

